



上海宽程自动化科技有限公司

SHANGHAIGUANCHENG AUTOMATION TECHNOLOGYCO.,LTD

合力同行 创新共赢



目录

CONTENTS

合力同行 创新共赢

01

公司概况

COMPANY PROFILE

02

优质产品

HIGH QUALITY PRODUCTS

03

主要客户

MAJOR CUSTOMERS

04

业绩概况

PERFORMANCE OVERVIEW



目录

CONTENTS

合力同行 创新共赢

01

公司概况

COMPANY PROFILE

02

优质产品

HIGH QUALITY PRODUCTS

03

主要客户

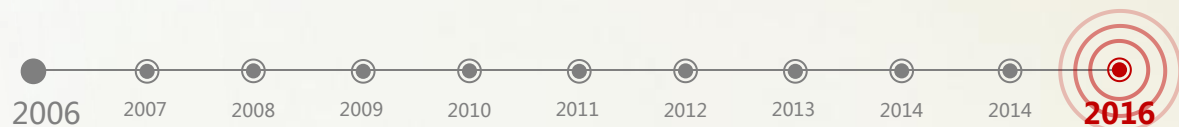
MAJOR CUSTOMERS

04

业绩概况

PERFORMANCE OVERVIEW





上海宽程自动化科技有限公司

有着**10多年**专业机械工业与销售历史的高科技制造工业企业

 **1000W**
注册资金

拥有专业的设计团队
专业产品信赖性实验室

长期与国内知名企业及科研机构有着良好的合作关系，从而使本公司的产品一直以高可靠，批量一致性在高端应用领域有着良好的声誉和口碑。公司先后取得**ISO9001, ISO14001, TS16949**等质量体系认证及产品安全国际认证。





工厂自动
化规划与
设计

非标机械
设备设计
与改造

电气的规
划与设计

机械工程
图绘制

结构机构设
计和分析

三维实
体造型

DEPARTMENT



公司概况

COMPANY PROFILE

公司介绍

Company introduction



强大的加工能力是我们优质产品的有力保障，丰富的安装经验是我们优质服务的强力后盾，**建设价值宽程、创新宽程，成为一流的综合性装备工业企业。**



COMPANY
SIZE
公司规模







公司使命

创造行业一流品质的工业企业

企业愿景

成为自动化行业的引领者

经营理念

诚信，品质，竞争，创新

经营宗旨

诚信踏实、创新精进、品质信誉、共创利润

行为理念

合力同行，创新共赢





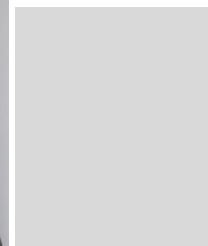
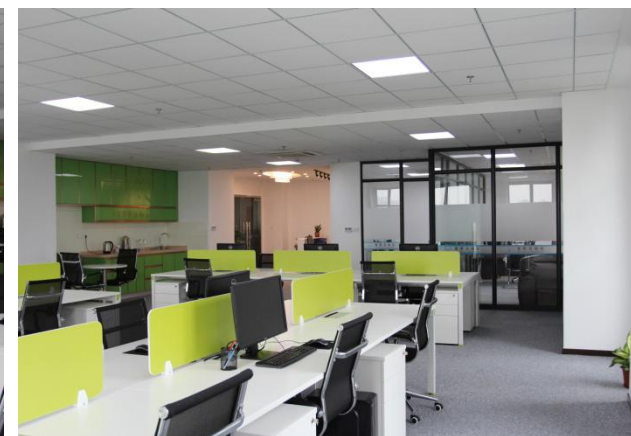
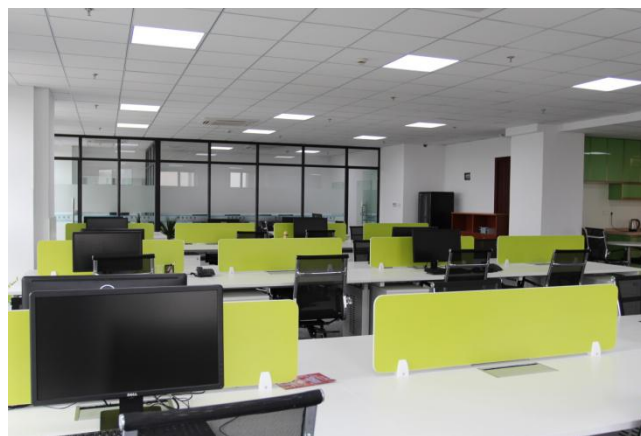
ORGANIZATIONAL
STRUCTURE

组织架构





PROJECT
DEPARTMENT

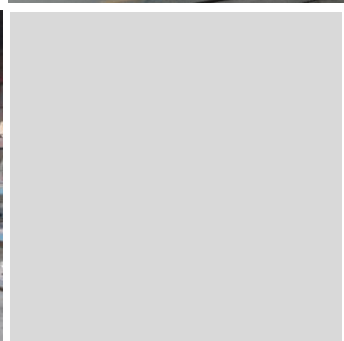
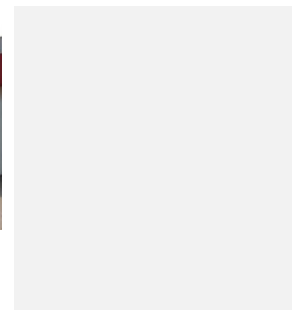


公司概况

COMPANY PROFILE

工程部

Engineering department



工程部

ENGINEERING DEPARTMENT



目录

CONTENTS

合力同行 创新共赢

01

公司概况

COMPANY PROFILE

02

优质产品

HIGH QUALITY PRODUCTS

03

主要客户

MAJOR CUSTOMERS

04

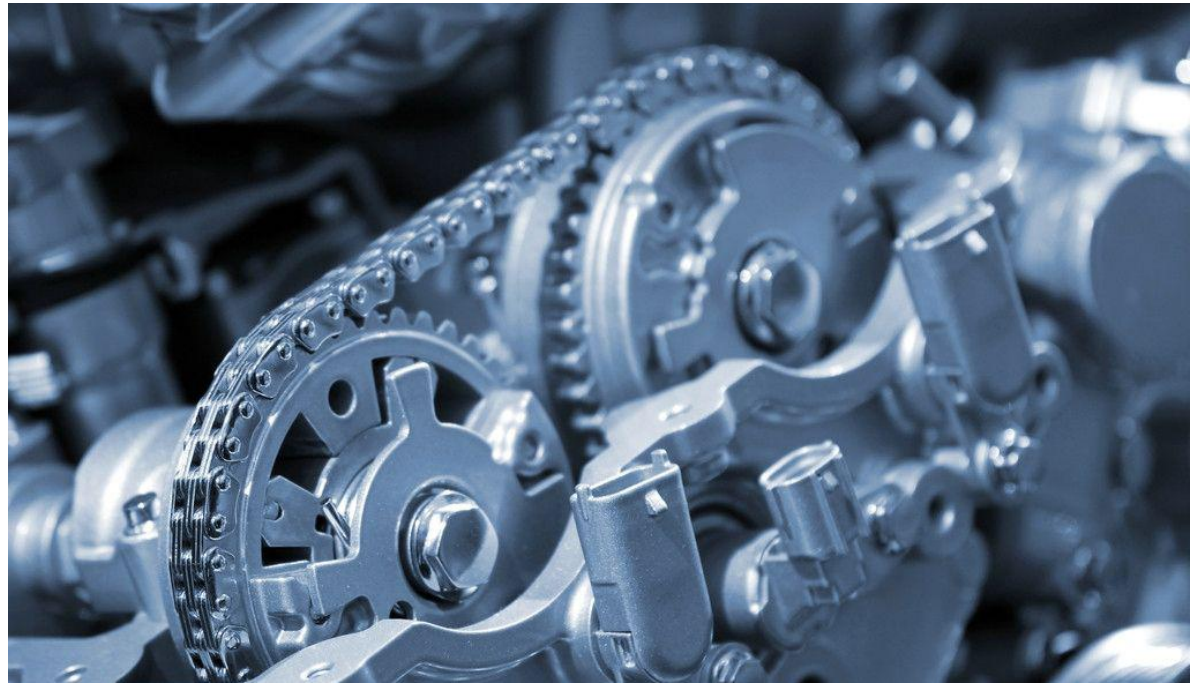
业绩概况

PERFORMANCE OVERVIEW



优质产品
HIGH QUALITY PRODUCTS

加工零件
Machining parts



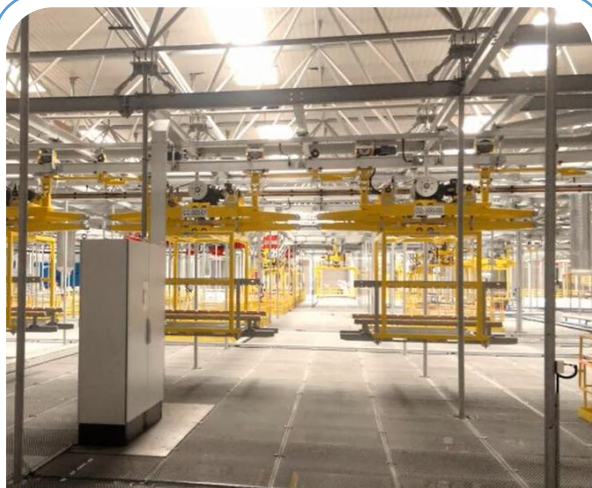
优质产品
HIGH QUALITY PRODUCTS

加工整台设备
Processing the whole device





● **汽车** ●



▶ **输送系统**



▶ **工装设备**



▶ **设备专机**

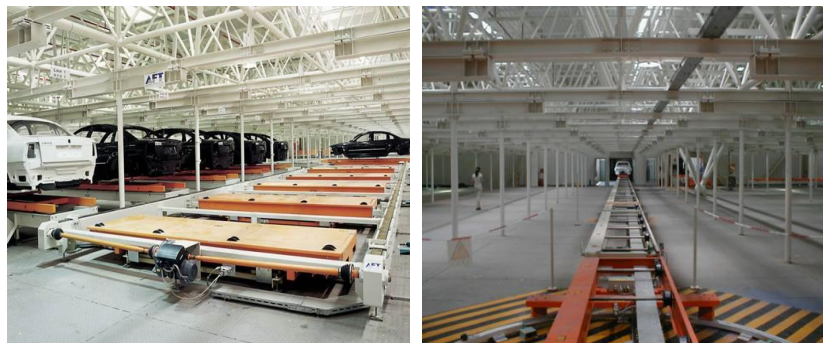




链式输送技术



滑撬输送技术



宽推板线输送



轻载EMS输送



输送系统

CONVEYING SYSTEM



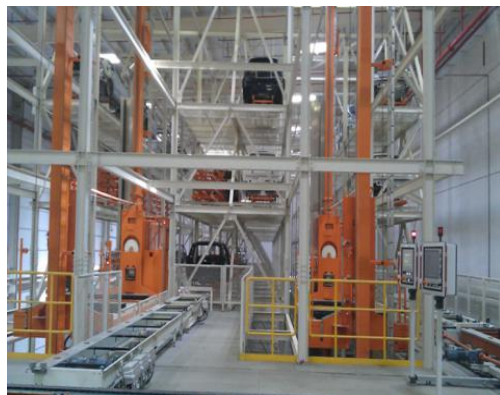
重载EMS输送



摩擦线输送



车体分配中心

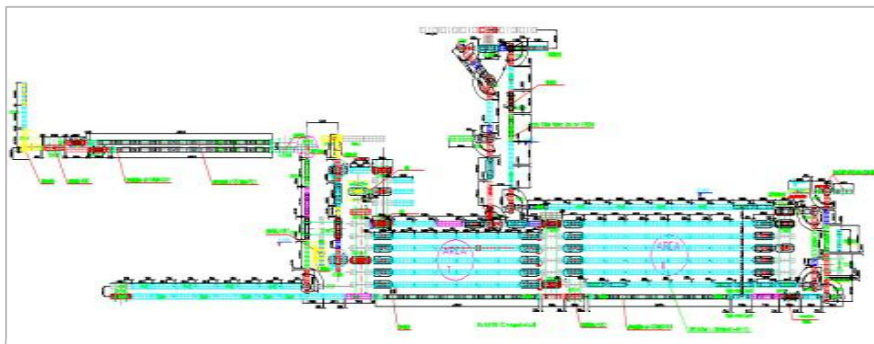


板链输送技术





VOLVO总装规划及底盘线、门线、
PBS线、推板线设计2011-2012



北京奔驰辊床线-总装平面库设计
2011-2012



神龙总装规划及底盘线、PBS线、推
板线设计2011-2012



北京奔驰辊床线-焊装设计
2012-2013

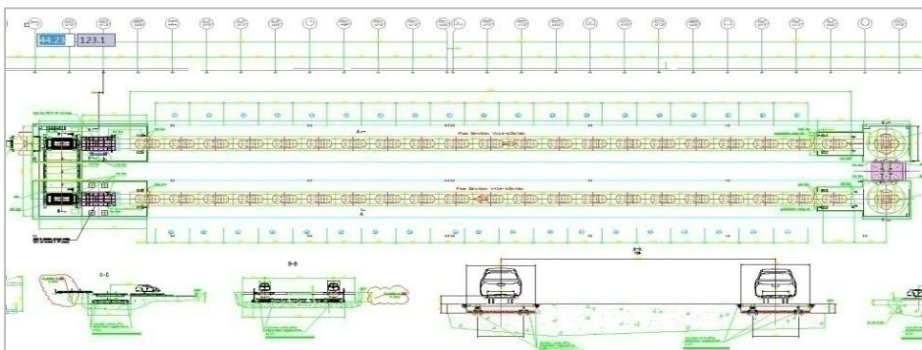


线体经验

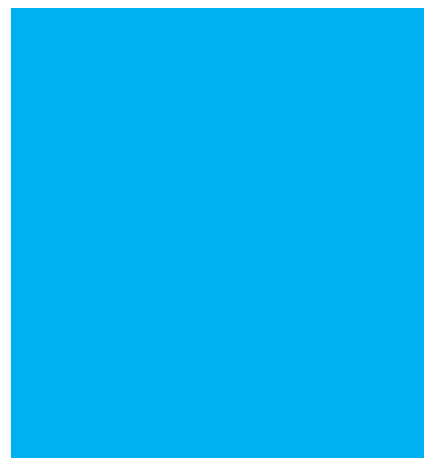
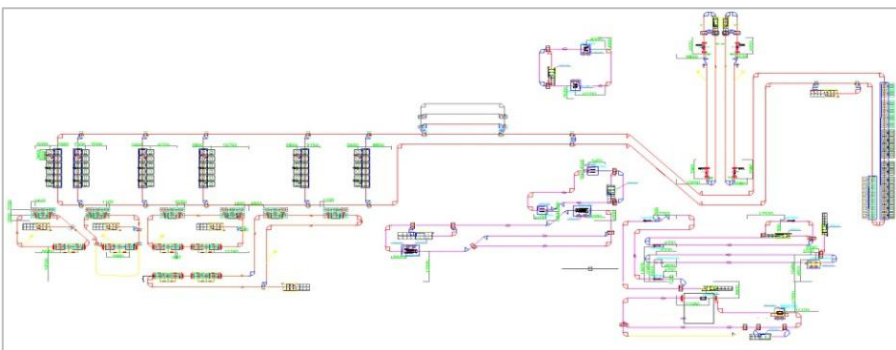
LINE EXPERIENCE



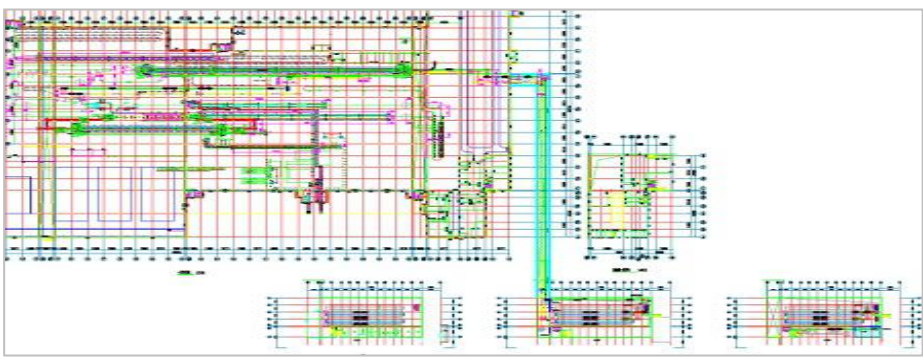
江淮大滑板线规划及详细设计2012-2013



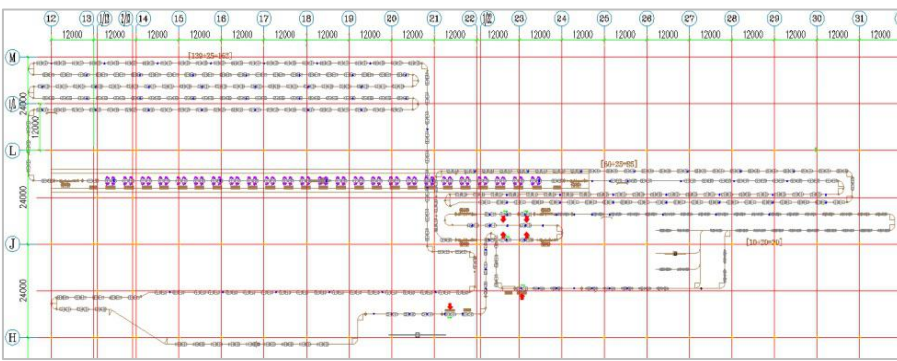
长城轻载EMS规划及详细设计2012-2013



→
线体经验
LINE
EXPERIENCE



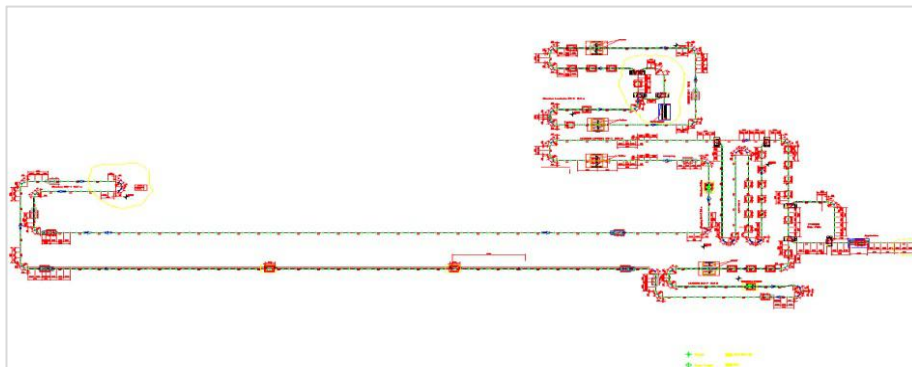
通用立体库设计2012-2013



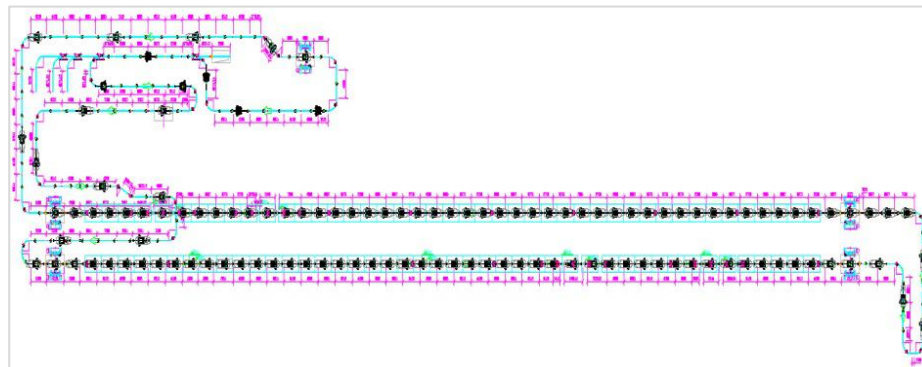
福特轻载摩擦线设计2012-2013



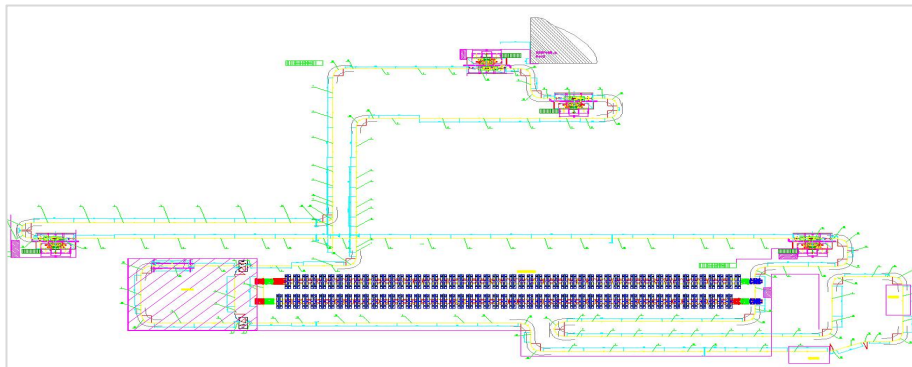
→ **线体经验**



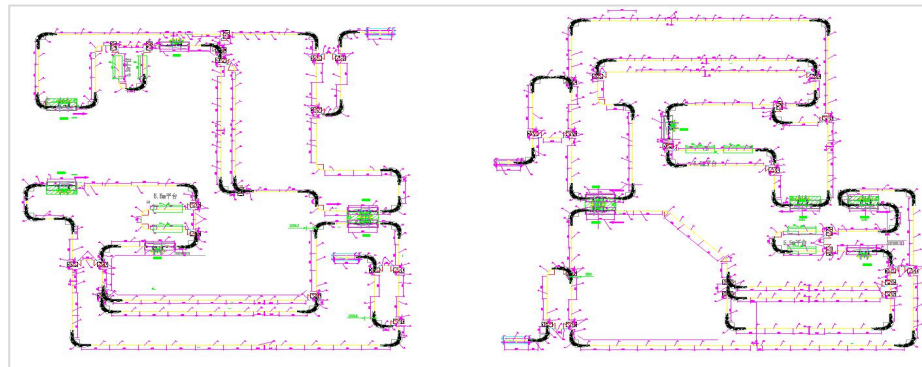
大众重载EMS规划及详细设计2012-2013



神龙重载摩擦线规划及详细设计2013-2014



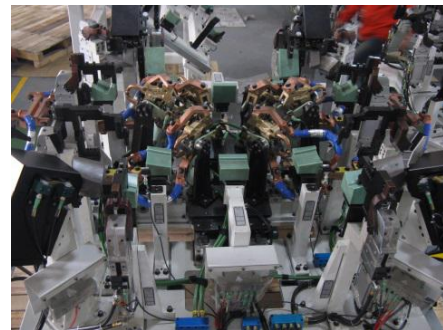
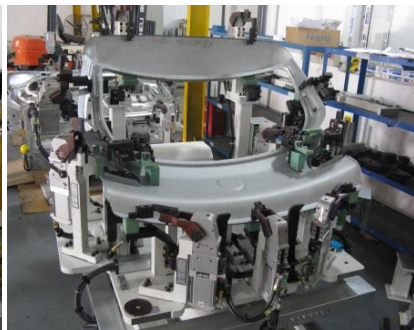
VOLVO路桥、张家口门线整包2014-2015



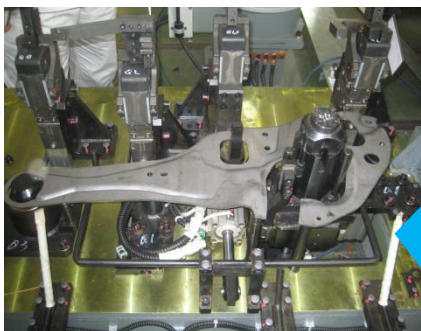
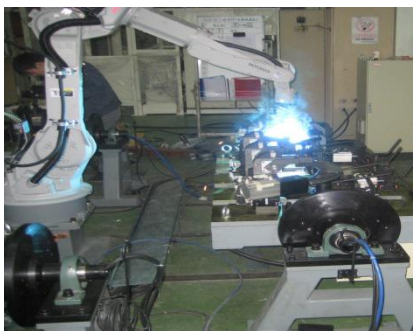
一汽奥迪X89侧围EMS线整包2014-2015



白车身点焊

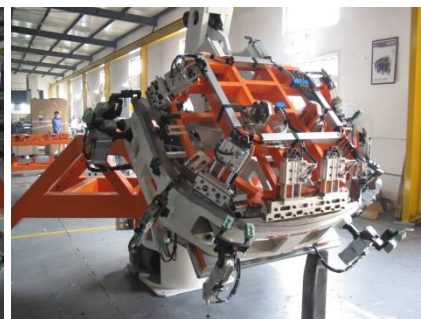
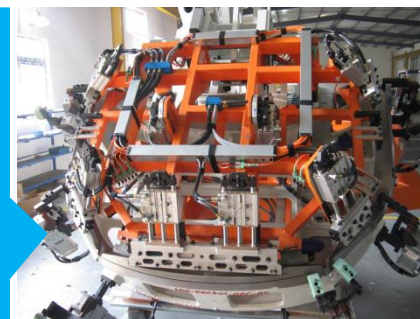


定位焊



弧焊夹具

机器人滚边



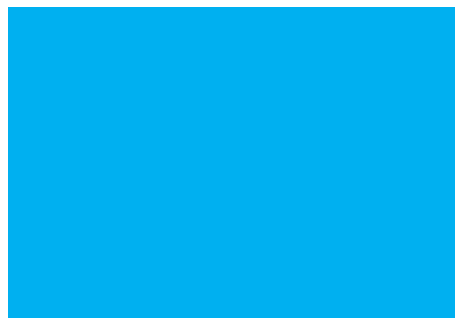
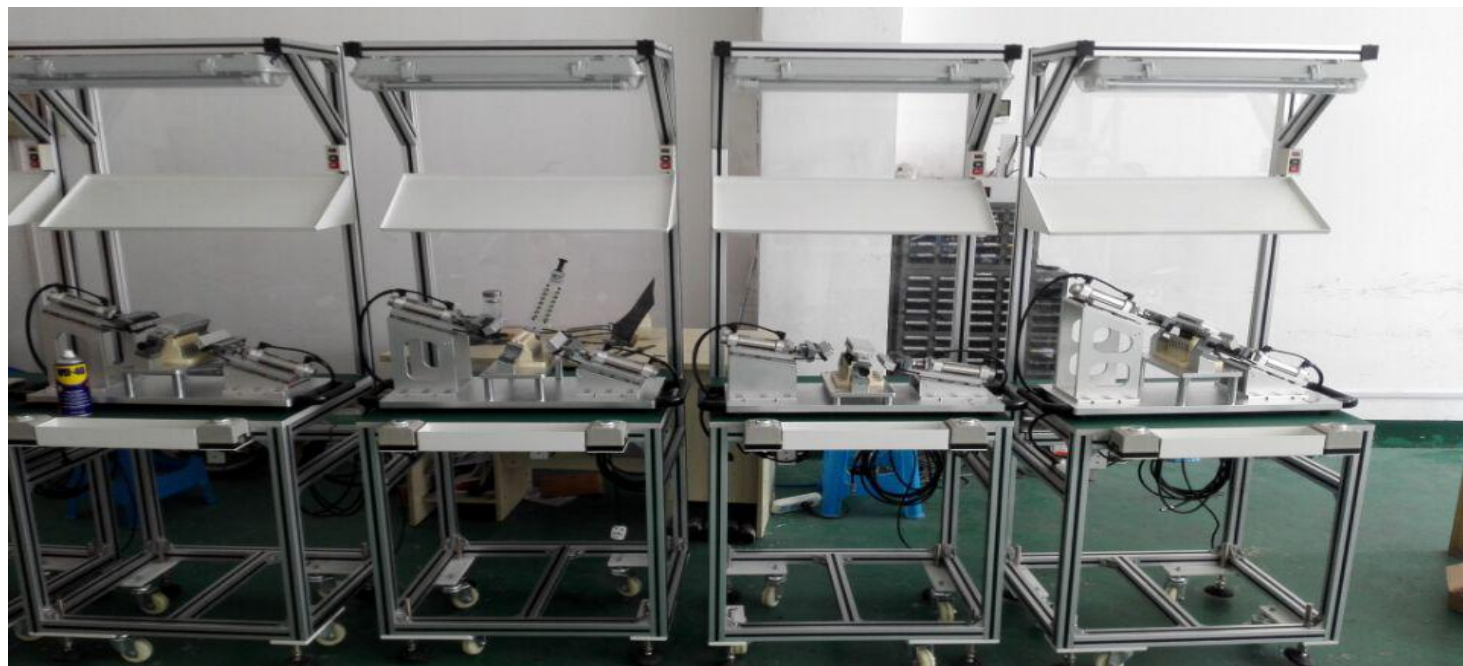


**高速辊床
设备**

使用高速辊床输送系统进入汽车制造的焊接、涂装、总装等生产过程，满足汽车行业的某些特殊需要，**高速辊床设备自动化程度高、输送时间短、生产节拍高**，满足现代化生产线对高节拍的要求

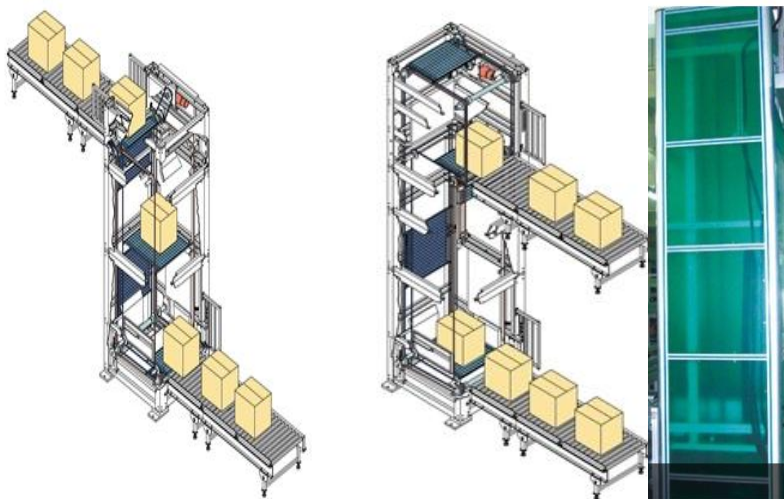
优质产品
HIGH QUALITY PRODUCTS

设备专机
Special equipment





升降机-铝型材+玻璃外墙



直段高差皮带输送



高速塑料链



弯段皮带输送



滚筒线输送





● 上海大众汽车三厂地板项目



- 此项目是上海大众途观车型引入原有地板线，并实现混线生产和产能提升。
- 电气部分主要对原有4套PLC的改造并在此基础上对PLC控制工位重新划分，由原来4套PLC增加为6套PLC。该项目按照大众标准实施。





● 北京汽车焊装车间项目



- 此项目是北京汽车顺义工厂焊装车间项目，C70G和50E两车型混线生产。
- 电气部分主要是底板线/总拼线和补焊线共计10套PLC的电气设计、安装和调试。控制系统采用ROCKWELL的PLC。





FORD重庆工厂焊装车间项目



- 此项目是长安福特重庆工厂焊装车间项目，C346和520两车型混线生产，生产节拍：60JPH。
- 电气部分主要是底板线/总拼线/EMS线和摩擦线共计16套PLC的电气设计、安装和调试。控制系统采用SIEMENS的PLC。电气标准是我公司与ABB公司联合为FORD设计。





一汽大众二厂Bora NF主焊线改造项目

- 此项目是一汽大众BORA NF主焊线改造，生产节拍：60JPH。
- 电气部分主要是主焊一线、主焊二线。共计8套PLC的电气设计、安装和调试。电气标准是大众老标准。



目录

CONTENTS

合力同行 创新共赢

01

公司概况

COMPANY PROFILE

02

优质产品

HIGH QUALITY PRODUCTS

03

主要客户

MAJOR CUSTOMERS

04

业绩概况

PERFORMANCE OVERVIEW



主要客户

MAJOR CUSTOMERS



上海大众



上海大众



沈阳宝马



一汽大众



北京奔驰



福建奔驰

福建奔驰



长安福特



上海汽车



东风标致



成都沃尔沃



SOUEAST

福州东南



江淮汽车

江淮汽车



CHERY

奇瑞汽车



长城汽车



国内项目

时间	客户	项目	等级
2006	上海大众	2厂焊装车间	二包
2006	江淮汽车	车身车间滑撬系统	二包
2007	江淮汽车	焊装车间延伸	二包
2008	通用北盛	车体分配中心	二包
2008	福建东南汽车	输送系统	二包
2009	上汽临港	焊装车间	二包
2009	福建东南	焊装车间改造	二包
2010	长城汽车	滑撬输送	二包
2010	ABB	江淮机器人滚边	二包
2011	ABB	长城机器人滚边	二包
2011	江铃汽车	焊装EMS输送	二包
2011	北京奔驰	焊装车间	二包



国内项目

时间	最终用户	项目	等级
2012	ABB	福特焊装车间	二包
2013	上海通用	凯迪拉克新工厂	二包
2013	长安福特	焊装输送改造	二包
2014	长城汽车	焊装设备	一包
2014	BYD	焊装车间滚边	一包
2014	上海大众	五厂改造	一包
2015	上汽大通	Sk81EMS输送	二包
2015	VOLVO路桥	车门EMS输送	二包
2015	一汽佛山焊装	侧围EMS输送	二包
2015	VOLVO张家口	车门EMS输送	二包
2016	一汽X89焊装	侧围EMS输送	二包
2016	奔驰焊装改造	辊床输送	二包

目录

CONTENTS

合力同行 创新共赢

01

公司概况

COMPANY PROFILE

02

优质产品

HIGH QUALITY PRODUCTS

03

主要客户

MAJOR CUSTOMERS

04

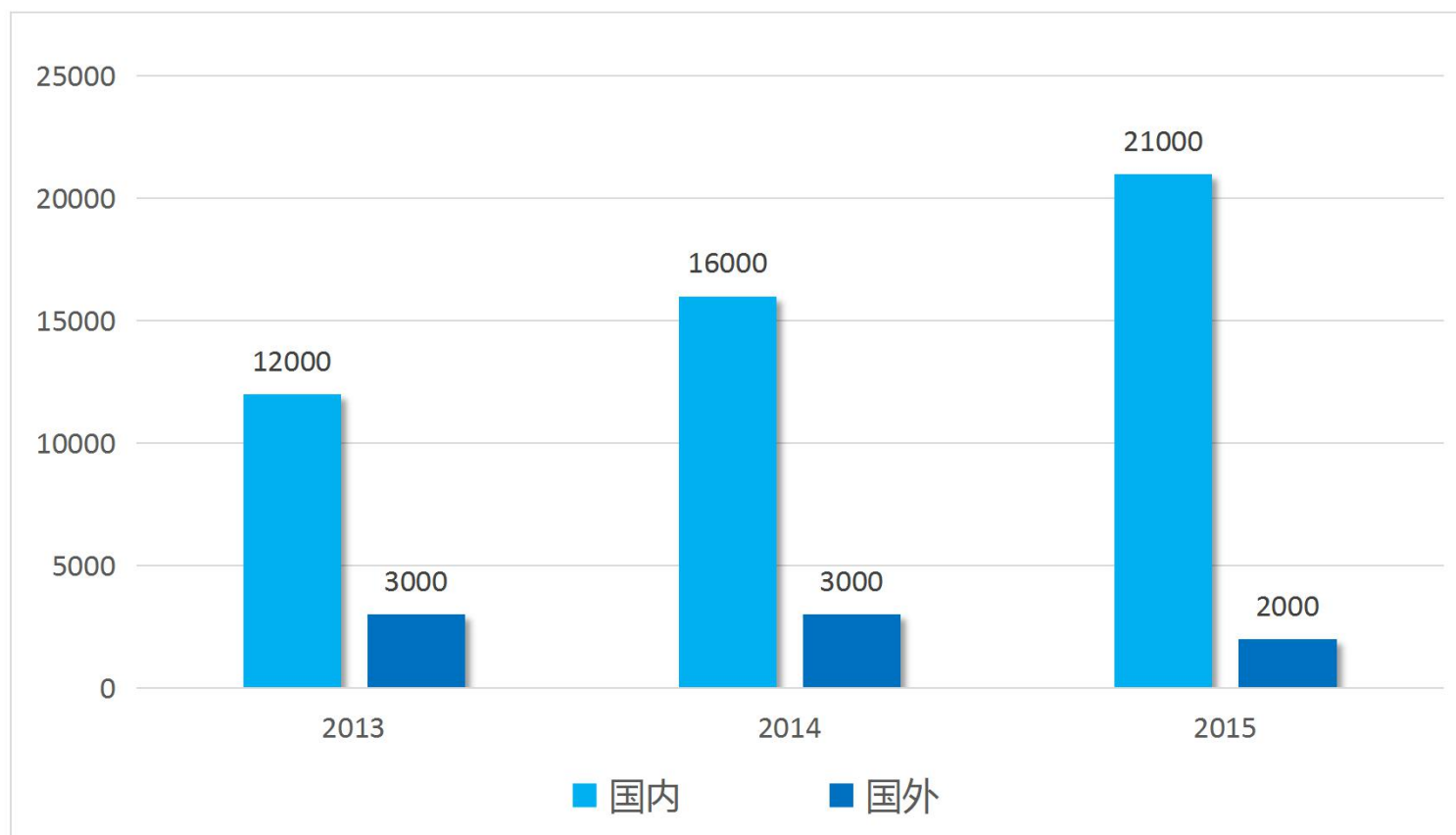
业绩概况

PERFORMANCE OVERVIEW



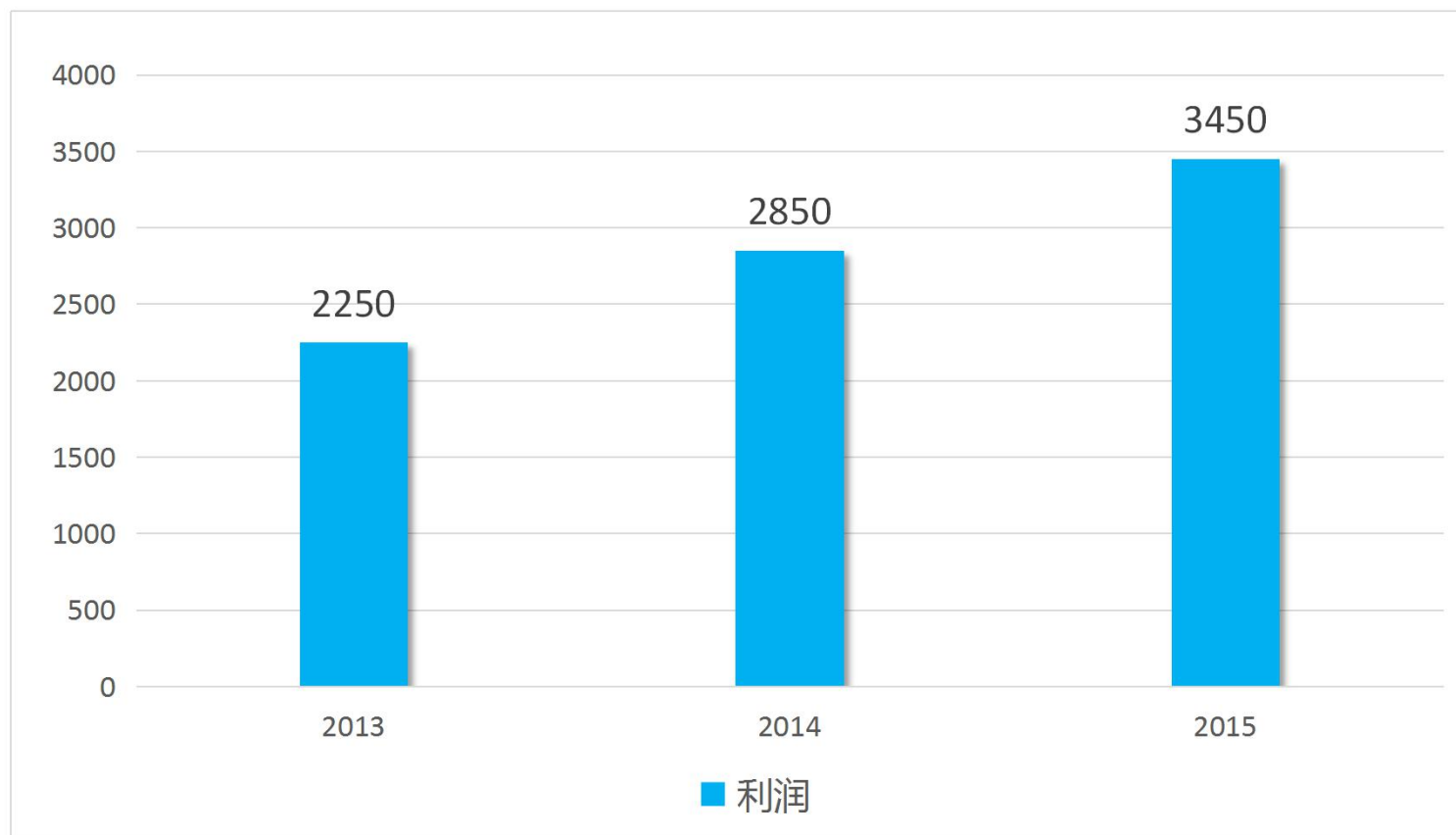


近三年年营业额（万元）





近三年年利润（万元）



致谢

我们感谢您给予我们的荣誉和信任, 并期待着在不远的将来为贵公司提供优质服务!



上海宽程自动化科技有限公司

